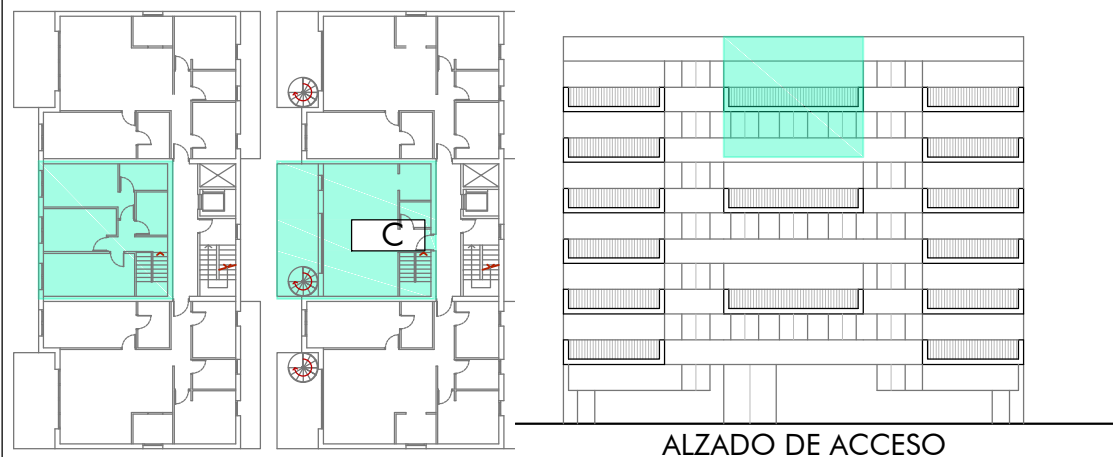


## Pt: C, Pl: 06 (Dúplex)

NOTA:  
En el dúplex se accede por la parte superior, es donde está la zona de ocio (Pl: 06)  
y en la parte inferior la está la zona de descanso (Pl: 05).



### Superficies Útiles (m<sup>2</sup>)

Salón-Comedor-Cocina	36,00
Despensa	4,18
Aseo	2,94
Vestíbulo	2,80
Baño 01	4,64
Distribuidor	4,24
Dormitorio 01	13,30
Dormitorio 02	10,84
Dormitorio 03	14,30
Baño 02	4,94
Escalera	5,13
Útil Cerrada	103,31
Terraza 01	20,00
Terraza 02	79,68
Suma Terrazas	99,68
Computable Terrazas	14,00
<b>SUP.UTIL TOTAL</b>	<b>117,31</b>

Construida Interior	126,46
Computable Terrazas	14,00
<b>SUP.CONSTRUIDA INTERIOR+EXTERIOR</b>	<b>140,46</b>
P/P Elemento Comun	19,18
<b>SUP.CONSTRUIDA INTERIOR+EXTERIOR +E.COMUN</b>	<b>159,64</b>

### 34 VIVIENDAS EN DOS BLOQUES

PLAZA DE LES CORTS VALENCIANES

### RESIDENCIAL CORTS VALENCIANES

PROMOTOR:  
CERAMICAS Y CONSTRUCCIONES ROCA, S.L.



PLANTA TIPO 16

ESC: 1/75