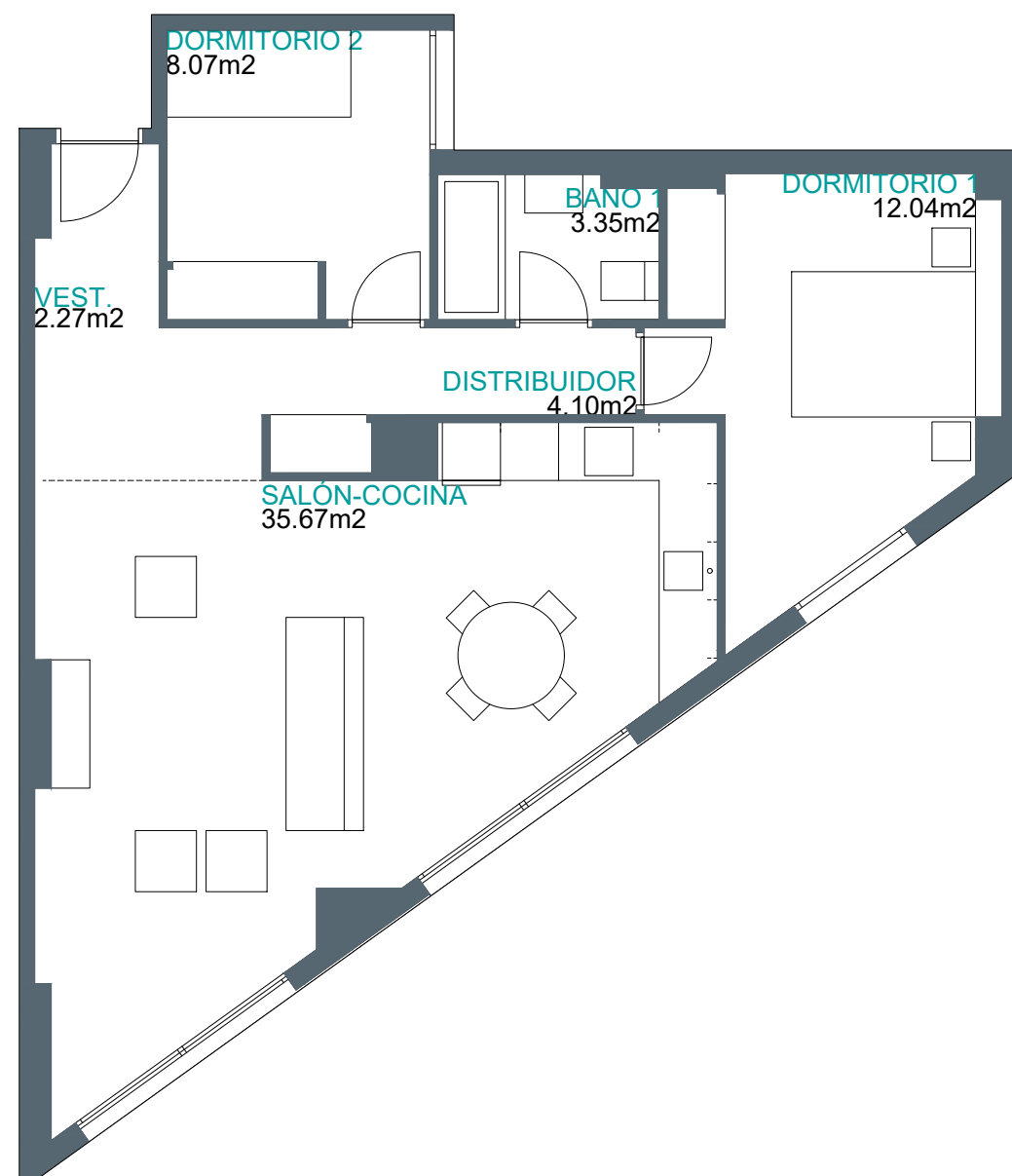


# 75 VPPB / 25 VPPL

## Arganda del Rey

### Portal 2 - Planta Baja-C



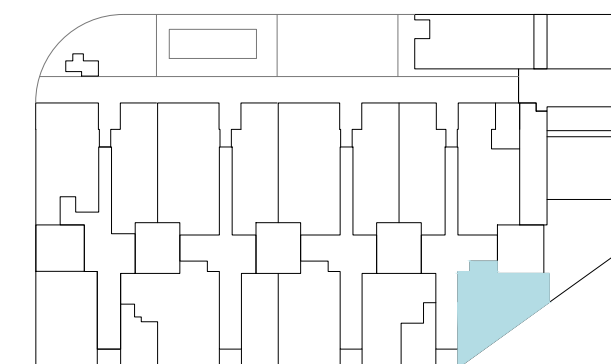
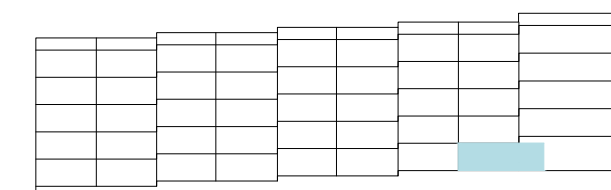
### Superficies

Vivienda **2d**

Superficie útil interior	65,50 m <sup>2</sup>
Superficie útil exterior	0,00 m <sup>2</sup>
Superficie útil computable total	65,50 m <sup>2</sup>
Superficie construida ZC	85,18 m <sup>2</sup>

### Localización

AVENIDA DE LISBOA, 6. ARGANDA DEL REY



Imágenes no contractuales y meramente ilustrativas sujetas a modificaciones de orden técnico, jurídico o comercial de la dirección facultativa o autoridad competente. Las infografías de las fachadas, elementos comunes y restantes espacios son orientativas y podrán ser objeto de verificación o modificación en los proyectos técnicos. El mobiliario de las infografías interiores no está incluido y el equipamiento de las viviendas será el indicado en la correspondiente memoria de calidades.

La certificación energética, actualmente en trámite, se corresponde con la establecida en el proyecto.

Toda la información y entrega de documentación se hará según lo establecido en el Real Decreto 515/1989 y demás normas que pudieran complementarlo ya sean de carácter estatal o autonómico.

1 UD. VPPB

**VT06**

### FICHA VIVIENDA

VIVIENDA	2-PB-C TIPO VT06
GARAJE 1	119
GARAJE 2	
TRASTERO	61

### PRECIOS

PRECIO VIVIENDA	138.205,00€
PRECIO GARAJE 1	26.375,00€
PRECIO GARAJE 2	€
PRECIO TRASTERO	7.944,15€
<b>T O T A L</b>	<b>172.524,15€</b>

IVA 10%	17.150,00€
<b>T O T A L (IVA INCLUIDO)</b>	<b>189.750,00€</b>

<b>FIRMA CONTRATO JULIO 2024</b>	<b>18.550,00€ (*)</b>
DURANTE LA CONSTRUCCION 15 MENSUALIDADES DE 800,00 € (AGOST 24 – OCT 25 EXCEPTUANDO <u>DIC24 Y JUL25 QUE SERAN DOBLES</u> )	<b>11.200,00€ (*)</b>
<b>ENTREGA LLAVES FINALES 2025</b>	<b>22.000,00€ (*)</b>

<b>PRESTAMO HIPOTECARIO</b>	<b>138.000,00€</b>
<b>CUOTA MES CONSTANTE 30 AÑOS (Tipo interés 3%)</b>	<b>581,81€</b>

(\*) IVA INCLUIDO