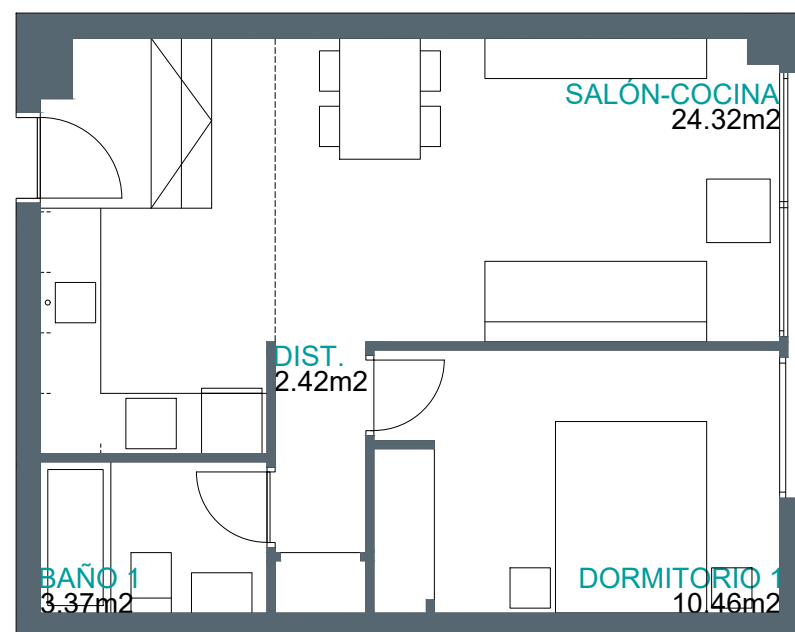


75 VPPB / 25 VPPL

Arganda del Rey

Portal 1 - Planta Baja-C

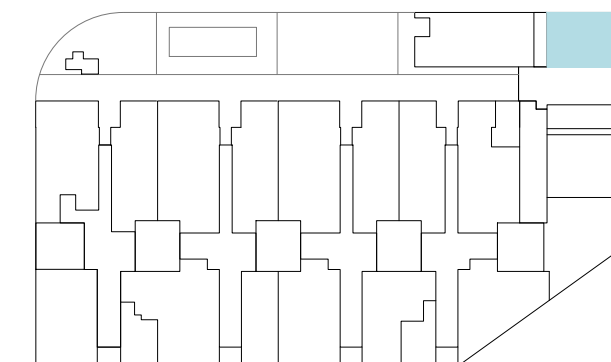
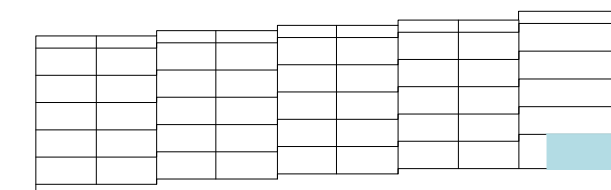


Superficies **Vivienda 1d**

Superficie útil interior	40,57 m ²
Superficie útil exterior	0,00 m ²
Superficie útil computable total	40,57 m ²
Superficie construida ZC	52,20 m ²

Localización

AVENIDA DE LISBOA, 6. ARGANDA DEL REY



Imágenes no contractuales y meramente ilustrativas sujetas a modificaciones de orden técnico, jurídico o comercial de la dirección facultativa o autoridad competente. Las infografías de las fachadas, elementos comunes y restantes espacios son orientativas y podrán ser objeto de verificación o modificación en los proyectos técnicos. El mobiliario de las infografías interiores no está incluido y el equipamiento de las viviendas será el indicado en la correspondiente memoria de calidades.

La certificación energética, actualmente en trámite, se corresponde con la establecida en el proyecto.

Toda la información y entrega de documentación se hará según lo establecido en el Real Decreto 515/1989 y demás normas que pudieran complementarlo ya sean de carácter estatal o autonómico.

1 UD. VPPB

VT02

FICHA VIVIENDA

VIVIENDA	1-PB-C VT02
GARAJE 1	158
GARAJE 2	
TRASTERO	25

PRECIOS

PRECIO VIVIENDA	85.602,70
PRECIO GARAJE 1	26.375,00
PRECIO GARAJE 2	
PRECIO TRASTERO	4.462,65
T O T A L	116.440,35

T O T A L PRECIO REDONDEADO	116.400,00
IVA 10%	11.640,00
T O T A L (IVA INCLUIDO)	128.040,00

FIRMA CONTRATO OCTUBRE 2024	13.720,00€ (*)
DURANTE LA CONSTRUCCION 12 MENSUALIDADES DE 800,00 € (NOVIEMBRE 24 – OCT 25 EXCEPTUANDO <u>DIC24 Y JUL25 QUE SERAN DOBLES</u>)	11.200,00€ (*)
ENTREGA LLAVES FINALES 2025	10.000,00€ (*)

PRESTAMO HIPOTECARIO	93.120,00€
CUOTA MES CONSTANTE 30 AÑOS (Tipo interés 3%)	392,60€

(*) IVA INCLUIDO